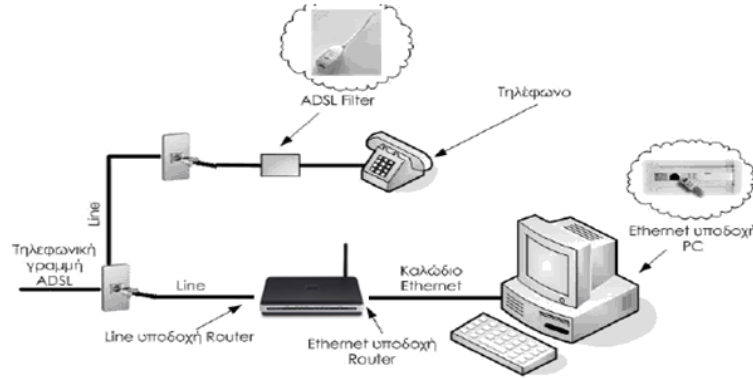


Το **D-Link DSL-2640B** είναι ADSL2+ router.

Για την εγκατάσταση του router στον υπολογιστή σας ακολουθήστε τα παρακάτω βήματα

Σύνδεση εξοπλισμού για PSTN (απλή αναλογική) τηλεφωνική γραμμή



Δώστε ιδιαίτερη σημασία στα παρακάτω:

- Συνδέστε την τηλεφωνική γραμμή, στην οποία έχετε ενεργοποιήσει την ADSL πρόσβαση (γραμμή ADSL), στην υποδοχή ADSL του router, χρησιμοποιώντας το τηλεφωνικό καλώδιο που θα βρείτε στη συσκευασία.
- Αν στην τηλεφωνική γραμμή που χρησιμοποιείτε για το ADSL έχετε συνδεδεμένη και τηλεφωνική συσκευή πρέπει να παρεμβάλετε το ADSL Filter **πριν** από την τηλεφωνική συσκευή. **Προσοχή:** μην συνδέσετε το ADSL Filter πριν από το router.
- **Φροντίστε ώστε σε κάθε τηλεφωνική πρίζα που υπάρχει στο χώρο και με την οποία συνδέετε τηλεφωνική συσκευή ή fax, να τοποθετήσετε ADSL filter**, ώστε να αποφύγετε τυχόν προβλήματα στην ποιότητα των τηλεφωνικών συνδιαλέξεων ή την πρόσβαση στο internet.
- Εντοπίστε την κεντρική πρίζα και τοποθετήστε σε αυτή είτε ADSL φίλτρο τύπου PSTN, αν πρόκειται να συνδέσετε μόνο τηλεφωνική συσκευή, είτε ADSL splitter τύπου PSTN (μπορείτε να το προμηθευτείτε από το εμπόριο) αν πρόκειται να συνδέσετε στην ίδια πρίζα τηλεφωνική συσκευή και router.
- Συνδέστε το καλώδιο Ethernet που υπάρχει στη συσκευασία στη θύρα Ethernet του router και στην κάρτα Ethernet του υπολογιστή σας. Τέλος συνδέστε το τροφοδοτικό του router με την πρίζα. Μπορείτε να θέσετε το router σε λειτουργία.

Αφού έχετε ακολουθήσει τα παραπάνω για τη σύνδεση του router με τον υπολογιστή σας προχωρήστε με τα εξής βήματα:

Στο εικονίδιο **Θέσεις Δικτύου (My Network Places)** κάνετε δεξί κλικ και επιλέξετε **Ιδιότητες (Properties)**

Βρίσκατε μέσα στις **Συνδέσεις Δικτύου (Network connections)**. Επιλέξτε την **Σύνδεση Τοπικού Δικτύου (Local Area Connection)** που αντιστοιχεί στην κάρτα δικτύου του υπολογιστή σας.

Επιλέξτε το Πρωτόκολλο Internet(Internet Protocol) TCP/IP. Πατήστε **Ιδιότητες (Properties)**

Επιλέξτε Χρήση των παρακάτω διακομιστών DNS (Use the following DNS server addresses). Στον Προτιμώμενο διακομιστή DNS (Preferred DNS server) πληκτρολογείτε: **194.219.227.2** και στον Εφεδρικό διακομιστή DNS (Alternate DNS server) πληκτρολογείτε **193.92.150.3**

Πατήστε **Ok**

Χωρίς να συνδέσετε το router με τον υπολογιστή τοποθετήστε το CD-Rom που συνοδεύει το D-Link DSL-2640B στον υπολογιστή σας.

Στο παράθυρο που θα εμφανίσει επιλέγετε **Greek** και πατήστε **Εκκίνηση**

Στο νέο παράθυρο που θα σας εμφανίσει και αφού έχετε ακολουθήσει οδηγίες, επιλέξτε **ΕΠΙΜΕΝΟ**

Στο επόμενο παράθυρο που σας εμφανίξει και αφού έχετε συνδέσει τον υπολογιστή με το router πατήστε **ΕΠΙΜΕΝΟ**

Στο επόμενο παράθυρο που σας εμφανίζει και αφού έχετε ακολουθήσει τις οδηγίες, πατήστε **ΕΠΟΜΕΝΟ**



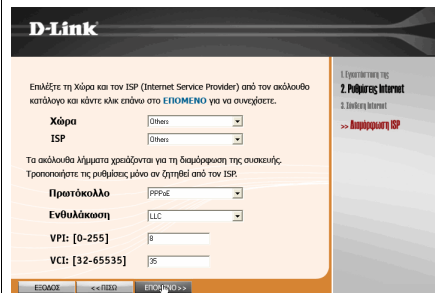
Περιμένετε μέχρι να ολοκληρωθεί ο παρακάτω έλεγχος.

Στο επόμενο παράθυρο επιλέξτε

Χώρα : Others
ISP : Others

Πρωτόκολλο : PPPoE
Ενθάλκωση : LLC
VPI : 8
VCI : 35

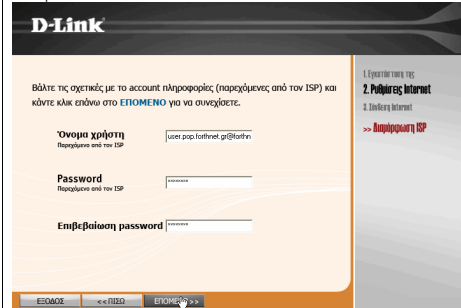
Πατήστε **ΕΠΟΜΕΝΟ**



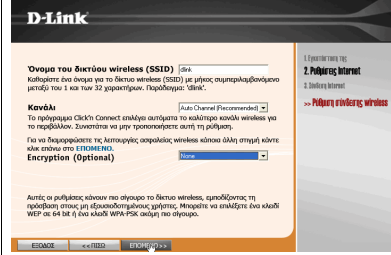
Στο επόμενο παράθυρο επιλέξτε
Όνομα χρήστη : user.pop.forthnet.gr@forthnet.gr
όπου user = Το μέρος του username όπως εσείς το έχετε επιλέξει (π.χ george, nick κλπ) και pop = Το σημείο παρουσίας (point of presence) π.χ: ATH για Αθήνα,
THE για Θεσσαλονίκη κλπ. Εάν είστε κάτοχος κάρτας NetKey, το Username θα είναι της μορφής XXX.XXXXXXX@forthnet.gr (πχ. KEY.123456@forthnet.gr ή 888.123456@forthnet.gr) όπου XXX.XXXXXXX το Username όπως αναγράφεται στην κάρτα και φυσικά θα χρησιμοποιήσετε και τον κωδικό της κάρτας.

Password : Ο κωδικός πρόσβασης όπως σας έχει δοθεί για τη σύνδεση στη FORTHnet
Επιβεβαίωση password :

Πατήστε **ΕΠΟΜΕΝΟ**



Στο επόμενο παράθυρο το συμπληρώνετε ως εξής και πατήστε **ΕΠΟΜΕΝΟ**:

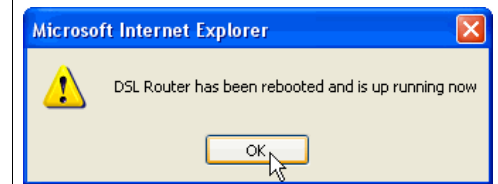


Στο επόμενο παράθυρο πατήστε **ΕΠΟΜΕΝΟ**



Περιμένετε για να ολοκληρωθεί η επανεκκίνηση του router σας.

Πατήστε **OK**

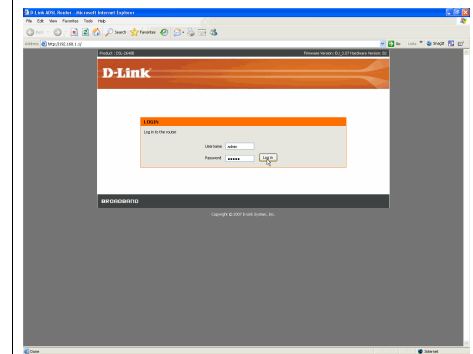


Η εγκατάσταση έχει πλέον ολοκληρωθεί. Πατήστε **Εκκίνηση πλοήγησης** και έχετε πλέον συνδεθεί στο Internet.

Προκειμένου να βεβαιωθείτε πως έχετε συνδεθεί επιτυχώς ακολουθήστε τα παρακάτω βήματα.

Ανοίξτε ένα πρόγραμμα πλοήγησης (π.χ Internet Explorer, Mozilla Firefox, Safari), πληκτρολογήστε στη Διεύθυνση (Address) : **192.168.1.1** και στο παράθυρο που θα σας εμφανίσει πληκτρολογείτε :

User Name: admin
Password: admin



Επιλέξτε το μενού **Status**.

